

Prescribe asociacionismo en diabetes

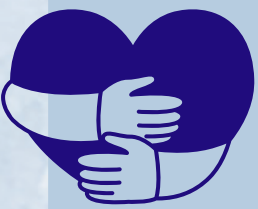
Claves de la humanización

Una de cada siete personas adultas en España tiene **diabetes**. Una patología que, además de repercutir en su salud, también limita su vida **social, laboral y afectiva**. El asociacionismo en diabetes contribuyen a un mejor abordaje de la **patología** y reduce las complicaciones.

¿Por qué el asociacionismo humaniza la sanidad?

ATENCIÓN INTEGRAL

Primero personas, después pacientes. El asociacionismo es clave para ver a cada paciente como un individuo que tiene circunstancias y necesidades únicas.



SALUD MENTAL

Más allá del tratamiento clínico. La humanización permite contemplar la dimensión psicoemocional de las personas con diabetes, reduciendo el aislamiento social, la ansiedad y la depresión.



CONEXIÓN HUMANA

Apoyo entre iguales. Las asociaciones ofrecen talleres, charlas y grupos que crean redes de apoyo para fortalecer el sentimiento de pertenencia y comprensión mutua.



INTEGRACIÓN DEL ENTORNO

Juntos por un mismo motivo. Las asociaciones capacitan a familia y amigos para que comprendan la patología y se conviertan en aliados de las personas con diabetes.



EMPODERAMIENTO

El poder de la autogestión. El asociacionismo educa y empodera a los pacientes para que sean protagonistas en el manejo de su patología.



REIVINDICACIÓN DE LOS DERECHOS

Sin discriminación, sin barreras, sin fronteras. Las asociaciones promueven el derecho a ser informado, el respeto a la intimidad y la privacidad, la no discriminación o el acceso a servicios de apoyo psicosocial.



REDUCCIÓN DE LA DESIGUALDAD

Tratamiento, diagnóstico y recursos para todos. El asociacionismo disminuye las brechas de edades, géneros, etnias y contextos socioeconómicos a través de programas de educación y acompañamiento adaptados.

